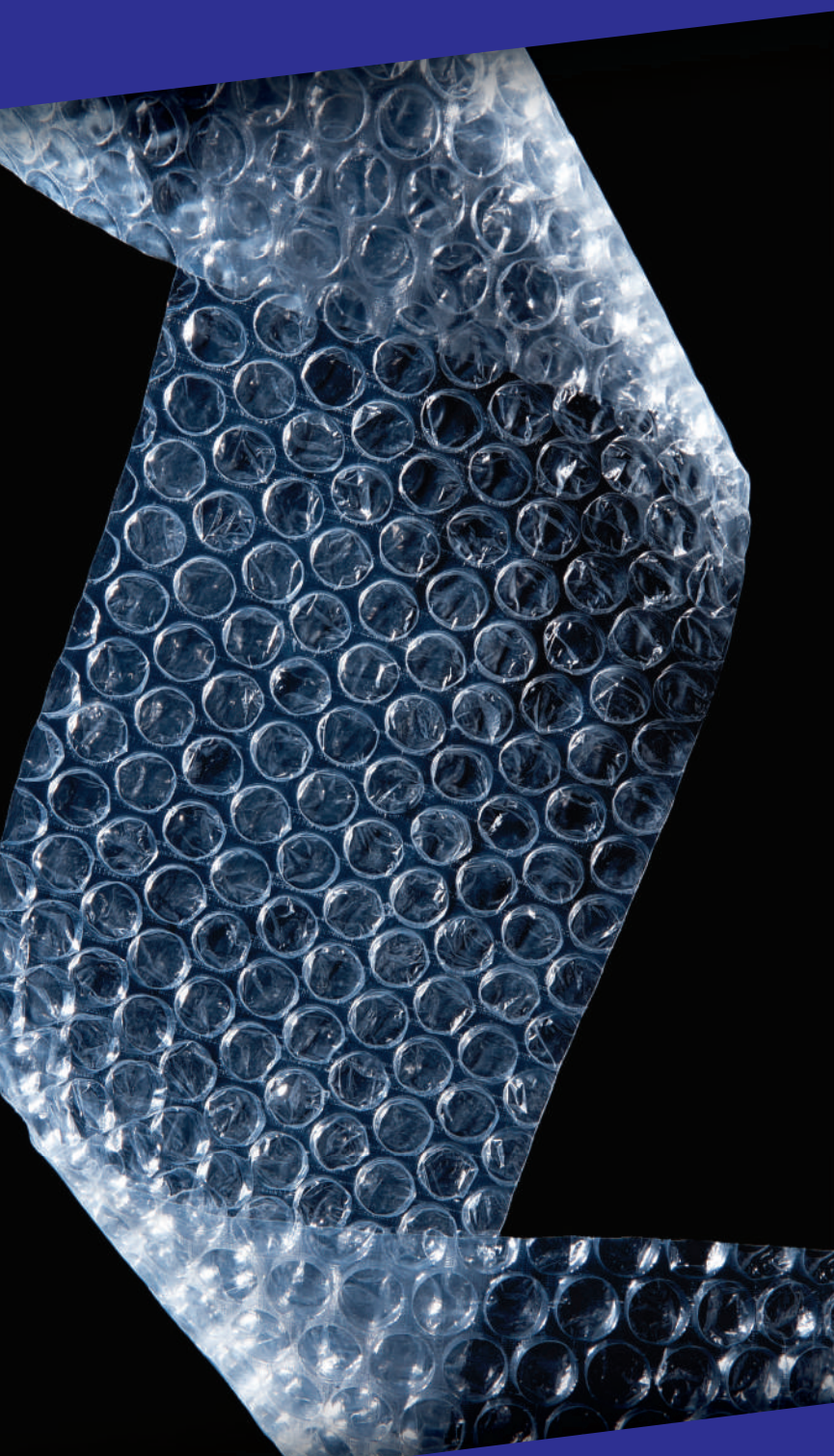


Lema

EMBALAGENS





Lema Embalagens | Farroupilha - RS



No mercado desde 2002, a Lema Embalagens conta com mais de 200 colaboradores diretos e oferece o que há de mais moderno no segmento de embalagens flexíveis de proteção, atendendo os setores metal mecânico, moveleiro, supermercadista, alimentício, agropecuário e de distribuição. Com atendimento personalizado, disponibiliza soluções com competência e flexibilidade. Através de suas unidades em Farroupilha e Curitiba tem capacidade para produção mensal de 1.800 toneladas de embalagens.

A Lema Embalagens faz parte do Grupo Bigfer, o maior fabricante de acessórios para móveis do Brasil, detentor das marcas Bigfer Acessórios para Móveis, Hettich, Contatto Puxadores e Lema Embalagens. A matriz do Grupo localiza-se na cidade de Farroupilha - RS, com filiais em Curitibaanos - SC, Curitiba - PR e Votuporanga - SP.

Atualmente, o Grupo Bigfer conta com mais de 10 mil itens ativos em seus catálogos, cerca de 2.000 colaboradores e possui uma área construída com cerca de 100.000m².



Bigfer Matriz | Farroupilha - RS



Bigfer Paraná | Curitiba - PR



Bigfer Curitibaanos | Curitibaanos - SC



Bigfer São Paulo | Votuporanga - SP



Produção Lema Embalagens



Extrusoras



Extrusoras



Impressoras

FILME STRETCH



Transporte os seus produtos com mais segurança utilizando o Filme Stretch.



LINHA INDÚSTRIA



Saco Plástico

Material virgem ou reciclado

Liso

Largura: 70 a 2.500mm
Espessura e comprimento conforme a necessidade do cliente

Podem ser impressos em até 8 cores frente e verso.
Disponível nos modelos saco plástico e saco plástico boca triste.

Saco Bolha

Diâmetro da bolha: 10mm
Largura: 130 a 900mm
Comprimento mínimo: 200mm

Filme Termoencolhível e Enfardadeira



Filme liso para reembalagem

Largura máxima: 3m filme liso
2,5m filme reciclado

Espessura: 25 a 400 micras

Bobina (kg) conforme a necessidade do cliente

Material virgem ou reciclado

Filme Stretch



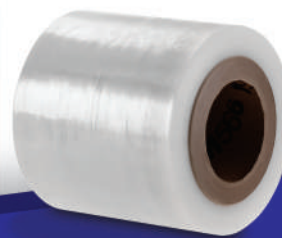
Bobinas para aplicação manual ou com equipamentos automáticos para paletização. Protege o produto de agentes externos, como poeira e umidade.

Largura padrão: 150 e 500mm

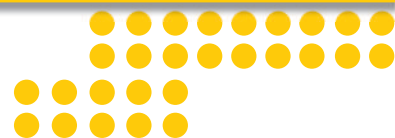
Espessura: 15 a 40 micras

Consulte nossa equipe de vendas para cortes especiais.

Espessura do tubo: 3" (polegadas)



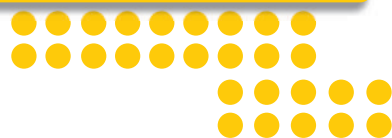
Filme Técnico



Indicado para enfardamento e embalagem automática
Filme liso ou impresso em até 8 cores
Espessura: 20 a 400 micras
Bobina (kg) conforme a necessidade do cliente



Isomanta



Filme de polietileno expandido para proteção. Corte e picote conforme a necessidade do cliente.

Medidas disponíveis:

- 1,2m x 300m x 0,5mm
- 1,2m x 250m x 1mm
- 1,2m x 100m x 2mm
- 1,2m x 100m x 3mm
- 1,2m x 50m x 4mm

Medidas especiais sob consulta.



Uma linha completa
para a **proteção** de
todos os seus produtos!

Plástico Bolha Termoencolhível



Disponível em bobinas
Material virgem ou reciclado
Filme liso ou impresso em até 8 cores
Diâmetro da bolha: 10mm

Largura: 100 a 1.700mm
Espessura entre 50 e 200 micras, conforme
a necessidade do cliente.
Medida padrão: 1,30 x 100m



LINHA VAREJO

Sacolas Lisas

Produzidas em polietileno de alta densidade.

- 30 x 40cm (Leve)
- 38 x 48cm (Leve, Super, Plus e Reforçada)
- 48 x 58cm (Leve e Reforçada)
- 60 x 75cm
- 80 x 100cm

Medidas especiais sob consulta.

Reextrusadas:

- 30 x 40 cm
- 38 x 48 cm
- 48 x 58 cm



Sacolas Plásticas Impressas

Sacolas impressas em até 8 cores, frente e verso.
Material: polietileno de alta densidade.

Alça Camiseta

Disponíveis nas medidas padrões de:

- 30 x 40cm
- 60 x 70cm
- 38 x 48cm
- 60 x 80cm
- 40 x 50cm
- 75 x 80cm
- 42 x 54cm
- 80 x 97cm
- 50 x 60cm

Medidas especiais sob consulta.



LEY Nº 19.655
USO SUSTENTABLE
DE BOLSAS PLÁSTICAS

Compostáveis

Fabricadas com resinas extraídas do amido de milho, as sacolas compostáveis tem como principal vantagem o seu tempo de degradação na natureza, que varia de 3 a 4 meses.

- Ecologicamente corretas, desde a sua origem
- Resina plástica produzida através de material renovável
- Disponíveis na medida 40x50
- Impressas em até 8 cores

Oxibiodegradáveis

Aditivo granulado introduzido no processo de fabricação que torna o plástico degradável em um tempo menor, por isso, é tecnicamente denominado oxibiodegradável. Ao final da vida útil, o produto começa a se degradar por processo de oxidação, acelerado por luz e calor.



Selos Lema de Qualidade

O selo Lema de qualidade garante:

- Sacolas mais resistentes;
- Evita o uso em duplicidade, reduzindo o consumo desnecessário;
- Suportam mais volume e maior peso;
- Permitem a reutilização.

Programa de Qualidade
Lema Embalagens



Cuidar do planeta é valorizar a VIDA!
RECICLE! Compartilhe esta ideia!

Sacolas Personalizadas



Sacolas impressas em até 8 cores, frente e verso.
Material: polietileno de baixa ou alta densidade.

Alça Boca Triste

Opção de sanfona no fundo e/ou alça reforçada.
Consulte-nos sobre medidas e espessuras.

Bobinas Picotadas



Bobinas de filme plástico picotado reforçado com fundo liso.

Medidas disponíveis:

- 20 x 35 cm - 2 litros
- 25 x 35 cm - 3 litros
- 30 x 40 cm - 5 litros
- 35 x 50 cm - 10 litros
- 40 x 60 cm - 15 litros

Praticidade aliada a
mais alta tecnologia.

Plástico Bolha Comércio

Disponível em bobinas
Diâmetro da bolha: 10mm
Espessura: 20 a 200 micras

Gramaturas:

- Light
- Extrafino
- Plus
- Reciclado

Disponível nas medidas:

- 1,20 x 90m
- 1,30 x 90m
- 1,30 x 100m

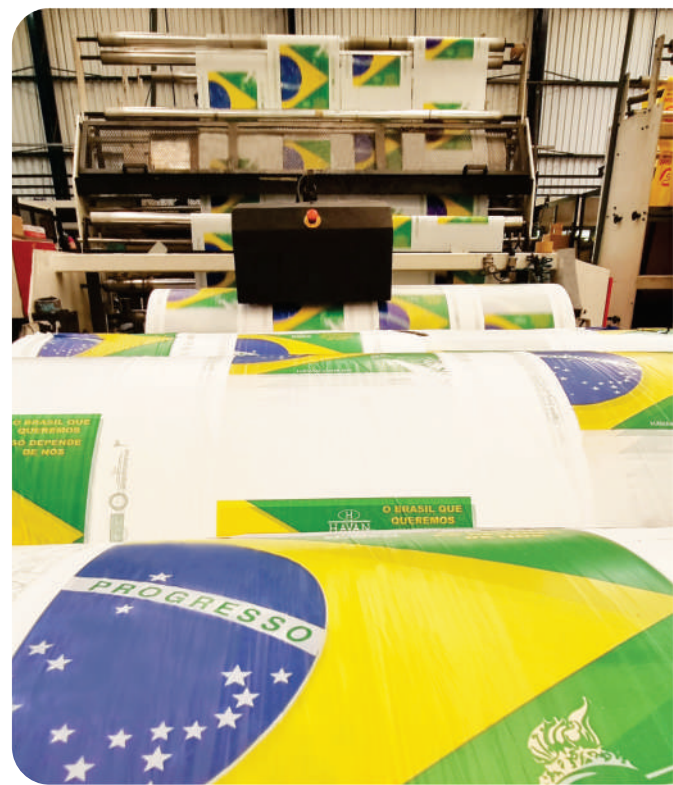


Sacola Personalizada Alça Boca Triste



Personalize as sacolas alça boca triste e ganhe mais visibilidade para sua marca.







| 54 | 2109.2940 – www.lemmaembalagens.com.br

 @grupo.bigfer.1

 @grupobigfer

 Grupo Bigfer

Farroupilha - RS | Curitibanos - SC | Curitiba - PR | Votuporanga - SP